

O Edifício Escolar Inclusivo

“Todos os homens nascem iguais em liberdade e direitos”

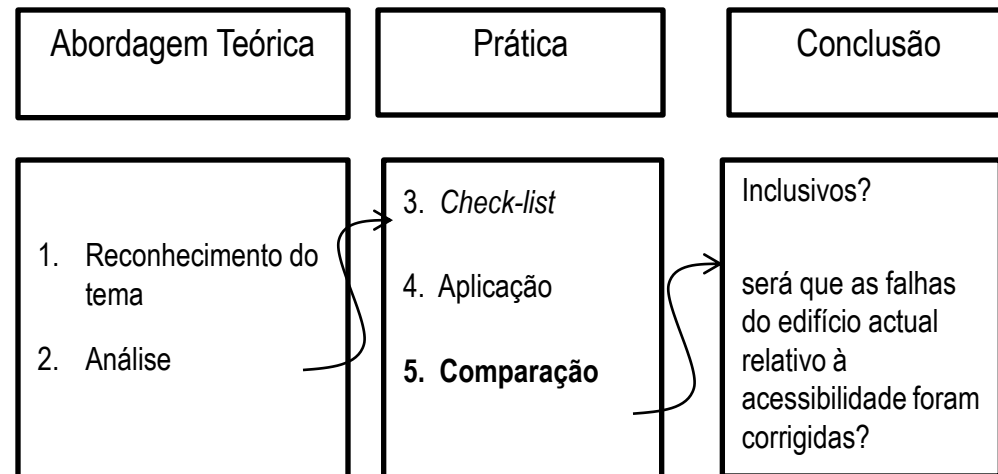
Declaração Universal dos Direitos Humanos



- Importância da acessibilidade a qualquer lugar por parte de todos
- Implicações da adequação de edifícios escolares a pessoas com mobilidade condicionada
- Definição de características de uma escola “para todos” – “o que será uma escola inclusiva?”

Caso de estudo – **Escola Secundária Artística António Arroio**, Lisboa

- Avaliar se as normas foram aplicadas no edifício actual, propor medidas correctivas e sugestões para as falhas encontradas
 - Analisar o projecto proposto e verificar se respeita as normas que permitem a uma escola ser considerada de inclusiva



ESCOLA ANTÓNIO ARROIO, Lisboa	Sim	Não	Sugestões propostas para a situação?	Nº. foto
-------------------------------	-----	-----	--------------------------------------	----------

A escola é servida por percursos/aceessos acessíveis, seguros e confortáveis? Os edifícios e estabelecimentos devem ser dotados de pelo menos um percurso, designado de acessível, que proporcione o acesso seguro e confortável das pessoas com mobilidade condicionada entre a via pública, o local de entrada/saída principal e todos os espaços interiores e exteriores que os constituem.			
Existem lugar destinado à largada de passageiros com deficiência?			
Encontra-se bem identificado?			
Os passeios adjacentes têm largura igual ou superior a 1,5 m? Os passeios adjacentes a vias principais e vias distribuidoras devem ter uma largura livre não inferior a 1,5 m.			
As caldeiras das árvores existentes nos percursos acessíveis e situadas ao nível do piso têm grelhas de proteção ou estão assinaladas com um separador			

A escola é servida por percursos/aceessos acessíveis, seguros e confortáveis? Os edifícios e estabelecimentos devem ser dotados de pelo menos um percurso, designado de acessível, que proporcione o acesso seguro e confortável das pessoas com mobilidade condicionada entre a via pública, o local de entrada/saída principal e todos os espaços interiores e exteriores que os constituem.			
Existem lugar destinado à largada de passageiros com deficiência?			
Encontra-se bem identificado?			
Os passeios adjacentes têm largura igual ou superior a 1,5 m? Os passeios adjacentes a vias principais e vias distribuidoras devem ter uma largura livre não inferior a 1,5 m.			
As caldeiras das árvores existentes nos percursos acessíveis e situadas ao nível do piso têm grelhas de proteção ou estão assinaladas com um separador			

Acessibilidade

Autonomia e Segurança

Práticas para todos

Inclusão

Centrado na pessoa

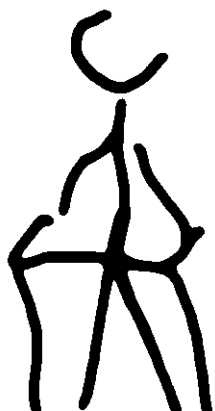
inserção total e incondicional

Ronald Mace – 1989 – *Design Universal*

Design Universal

Ambiente acessível

Máximo de adaptações



Mudanças Sociais

- Revolução Francesa (1789 – 1799)
- Outros movimentos e revoluções – Revolução Industrial no Reino Unido (1730 – 1850) | Revolução Russa (1905)

Surge o **primeiro movimento** nos E.U.A. - resposta à exclusão de pessoas com mobilidade condicionada à educação e emprego | **1950**

Normas na Suécia | Direitos Civis nos E.U.A. | **1960**

Architectural Barrier Act – medidas legislativas nos E.U.A. | **1968**

Resolução *section 504 de Rehabilitation Act of 1973* | Alguns movimentos semelhantes na Europa | **1973**

Resolução E.U.A. – mais uma resposta à exclusão de pessoas com deficiência à educação | **1975**

ADA – Americans with disabilities Act + Legislação no Canadá, Austrália, Espanha, Holanda e Reino Unido | **1990**

Resolução do Conselho Económico e Social das Nações Unidas - 1990/26 | **1990**

Nações Unidas - *Normas sobre a Igualdade de Oportunidades para as Pessoas com Deficiência* | **1995**

ResAP | **2001**

Publicada legislação, normas e directrizes | **1980**

Lei n.º 43/82, de 8 de Fevereiro alterou vários conteúdos do *Regulamento Geral das Edificações Urbanas* | **1982**

Decreto-Lei n.º 172-H/86, de 30 de Junho que vem revogar o anterior | **1986**

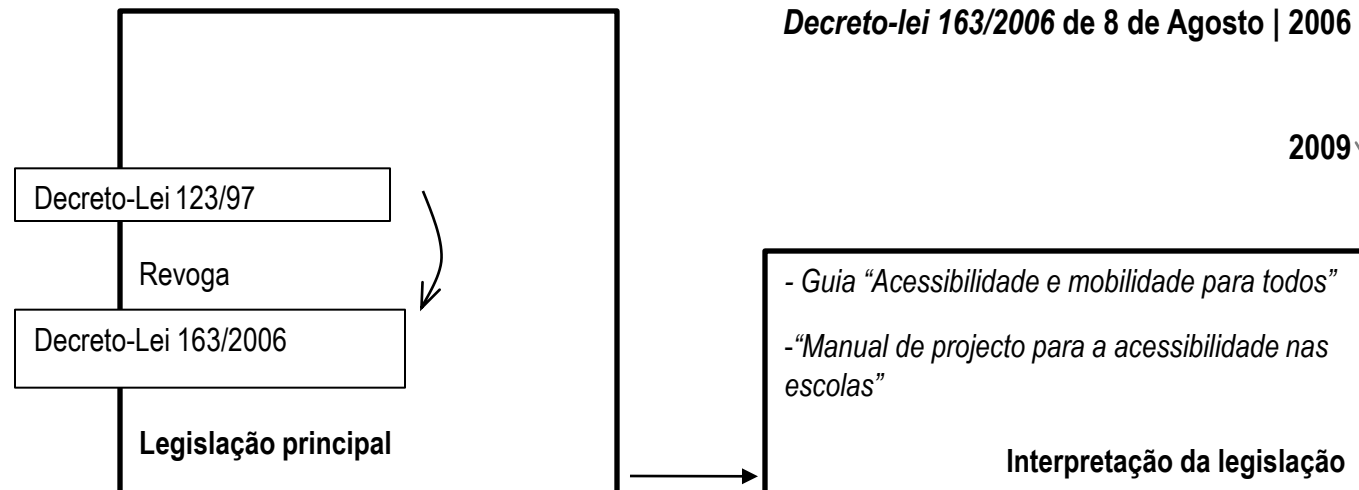
.Recomendações técnicas para a melhoria da acessibilidade dos deficientes aos estabelecimentos que recebam público | **1986**

Lei de Bases da prevenção e da Reabilitação e Integração das Pessoas com Deficiência | **1989**

Decreto-lei n.º 123/97 de 22 de Maio | **1997**

***Decreto-lei 163/2006* de 8 de Agosto | 2006**

2009 ↓





Importância da escola para a formação do indivíduo

Ensino **Inclusivo** VS Ensino Integrador VS Educação Especial

Heterogeneidade – solução especial – ensino separado

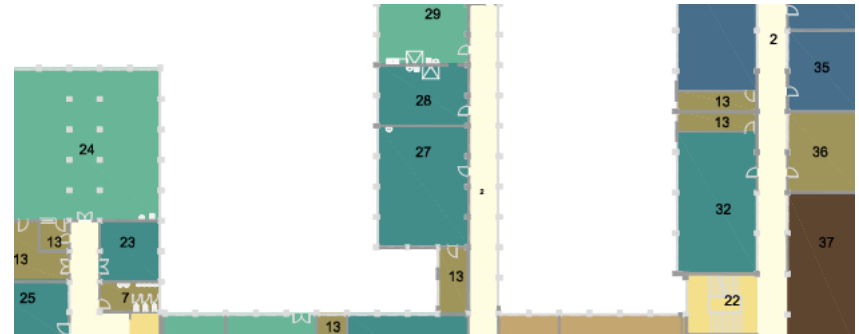
Gordon Porter como impulsionador do Ensino Inclusivo “A educação pública é um direito, não é um privilégio”

Para o espaço da escola ser inclusivo - integração **FISÍCA** | **FUNCIONAL** | SOCIAL

Mapa de usos

Conhecer cada espaço no interior da escola

Espaços lectivos / não lectivos / desportivos / outros

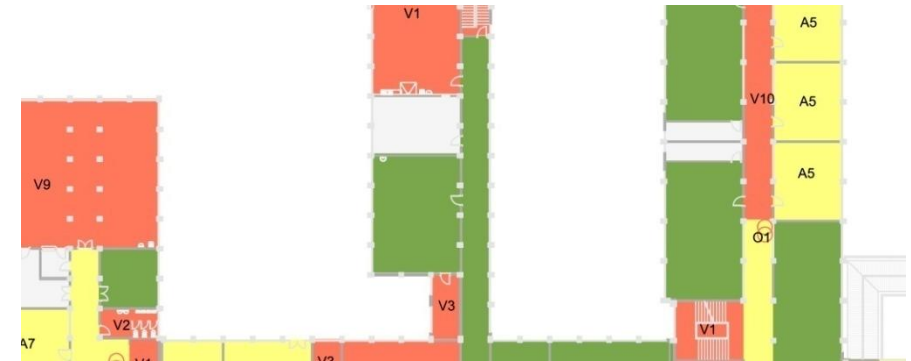


Mapa de vermelhos – amarelos - verdes

■ Não cumpre

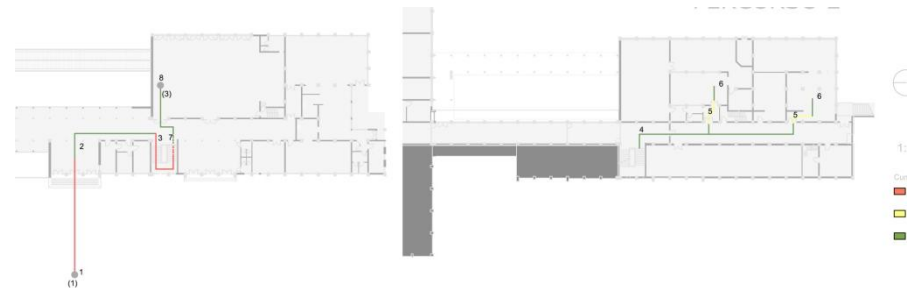
■ Susceptível a sugestões

■ Cumpre



Mapa de Percursos

Compara distâncias, facilidade de acesso e utilização



Os números 1 e 4 referem-se às estações de metro e 2 e 3 identificam paragens de autocarro

Longas distâncias | Pavimento em mau estado | Falta de segurança

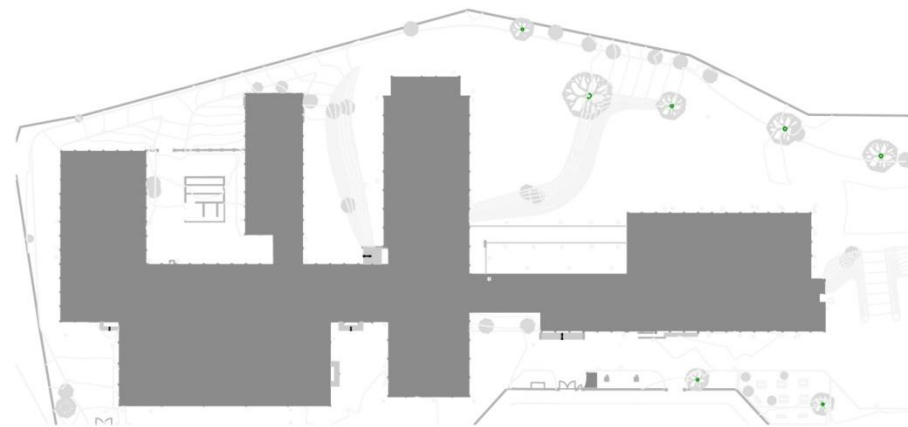
Hipótese de aproximação de carro, mas sem sinalética



Estende-se de forma articulada em vários corpos, de um a cinco pisos

É constituída por um edifício principal longitudinal e outros blocos transversais a este

O edifício principal termina com um bloco destinado às práticas desportivas e ao convívio



Rua Coronel Ferreira do Amaral



3



1



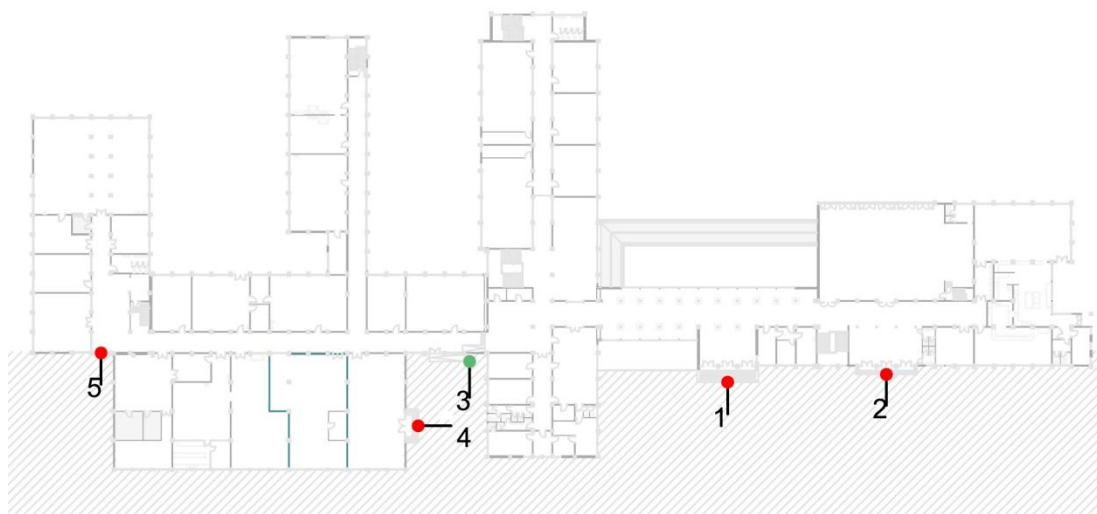
2



4



5





Pátio 2



Pátio 3

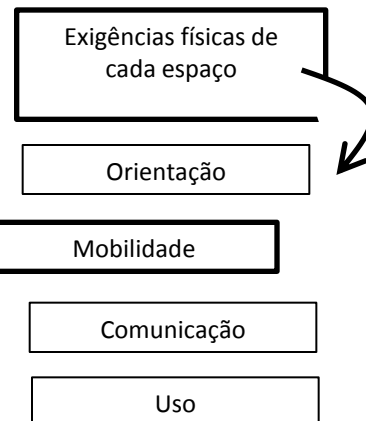
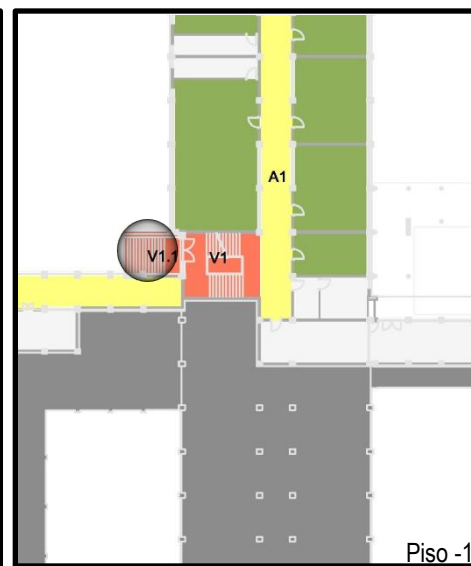
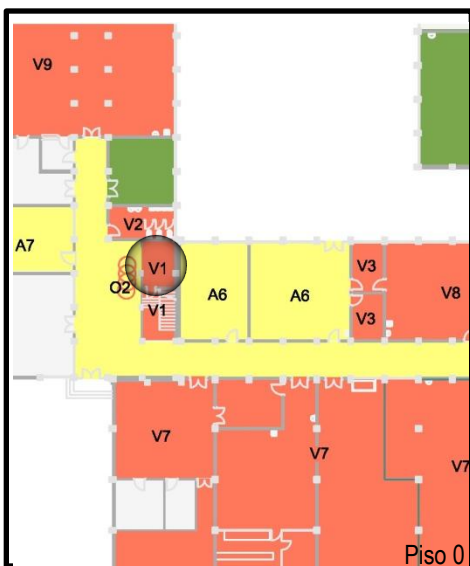


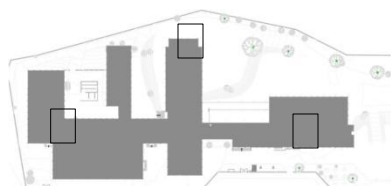
Pátio 4



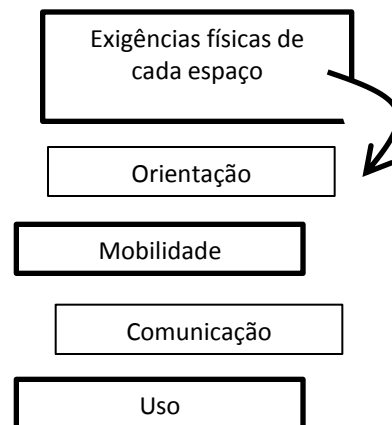
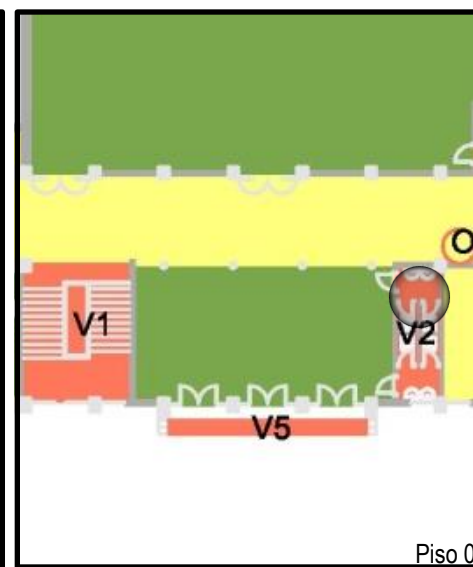
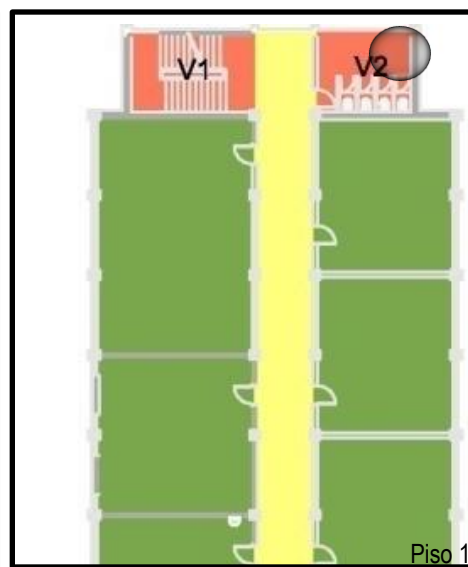
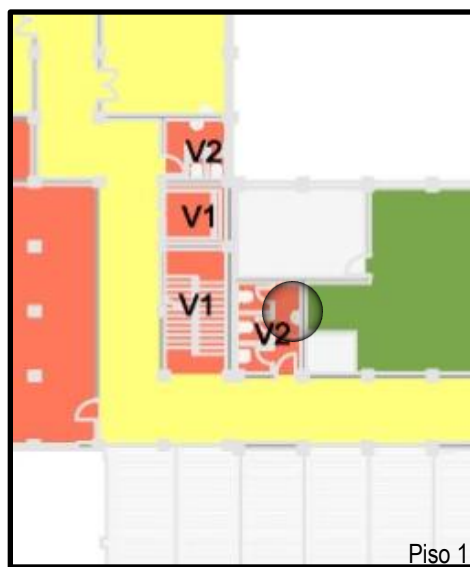


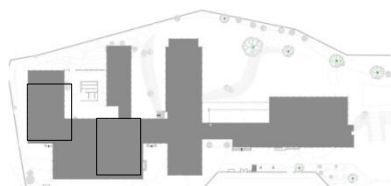
- Não cumpre
- Susceptível a sugestões
- Cumpre



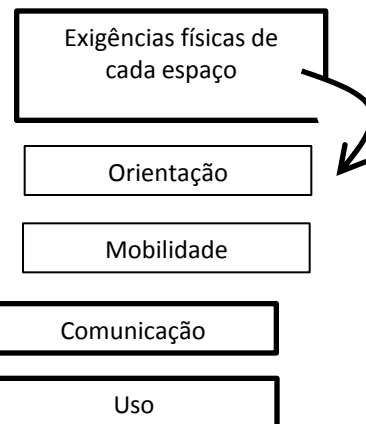
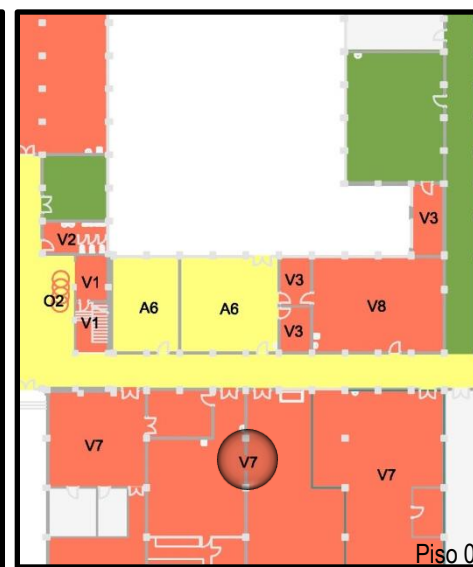
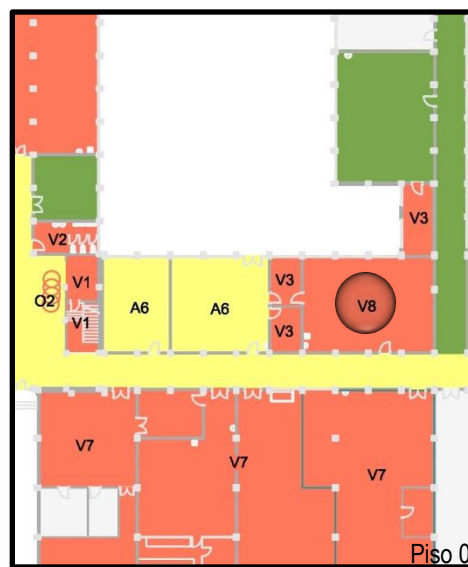
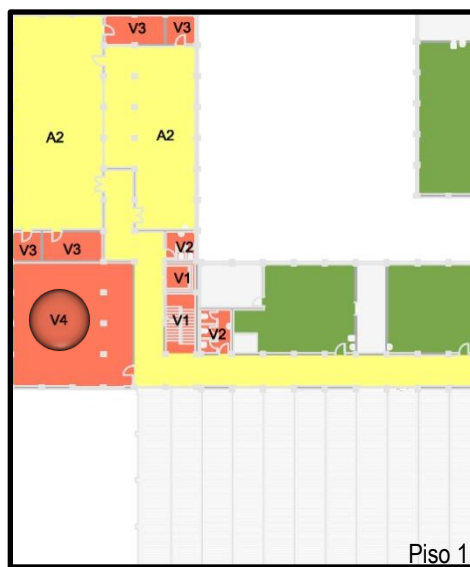


- Não cumpre
- Susceptível a sugestões
- Cumpre



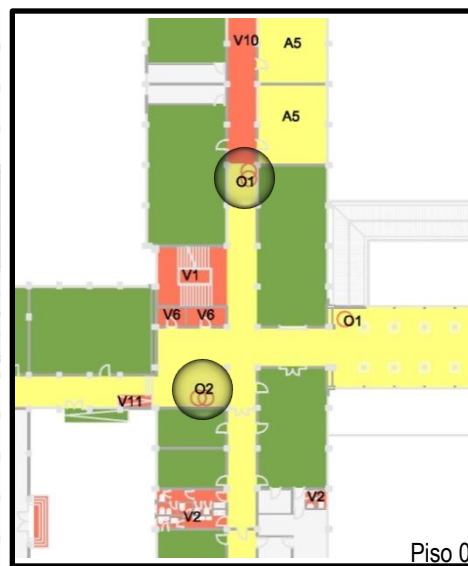
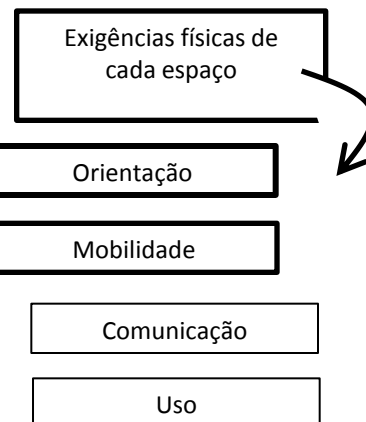


- Não cumpre
- Susceptível a sugestões
- Cumpre





- Não cumpre
- Susceptível a sugestões
- Cumpre



Exterior



Calçada

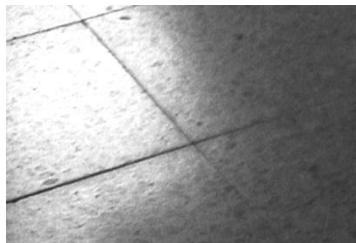


Betuminoso

Interior



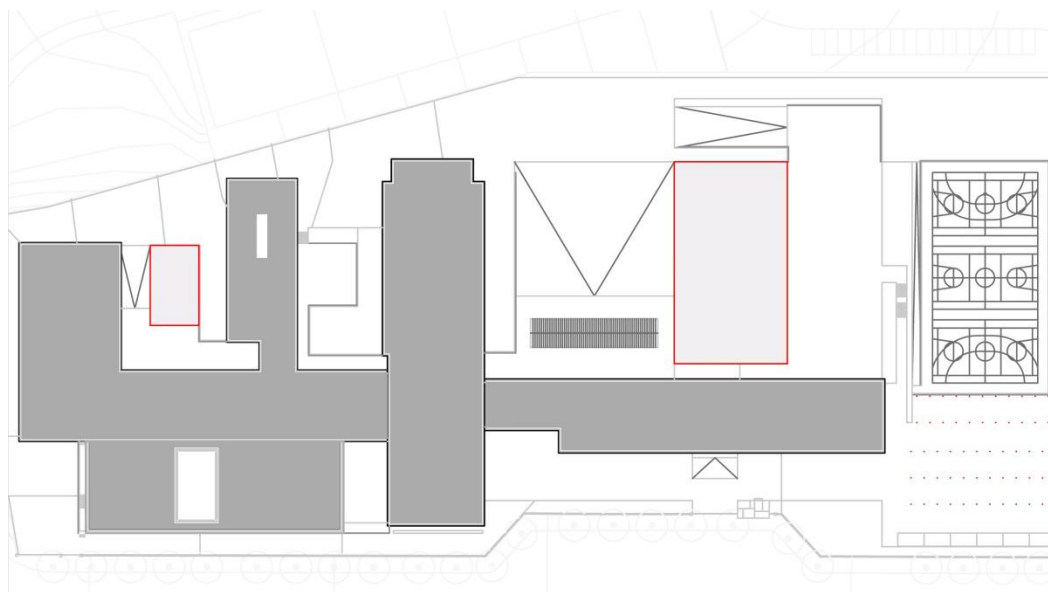
Tacos de madeira



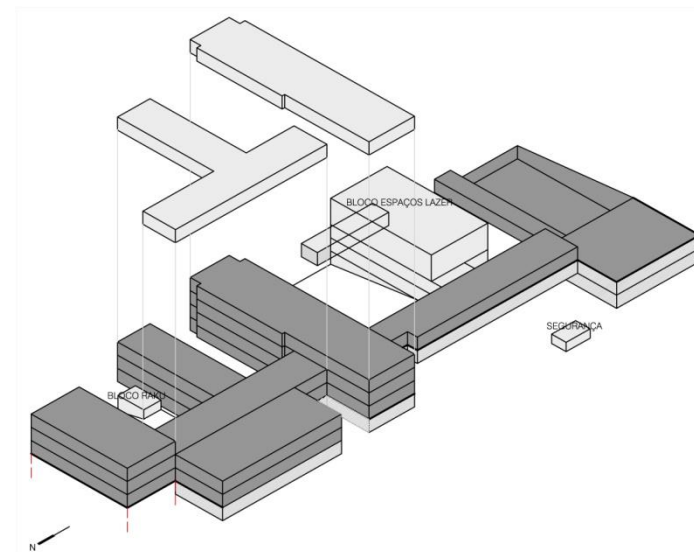
Tipos de Mosaicos



Actos de vandalismo nas instalações sanitárias e nos acessos verticais

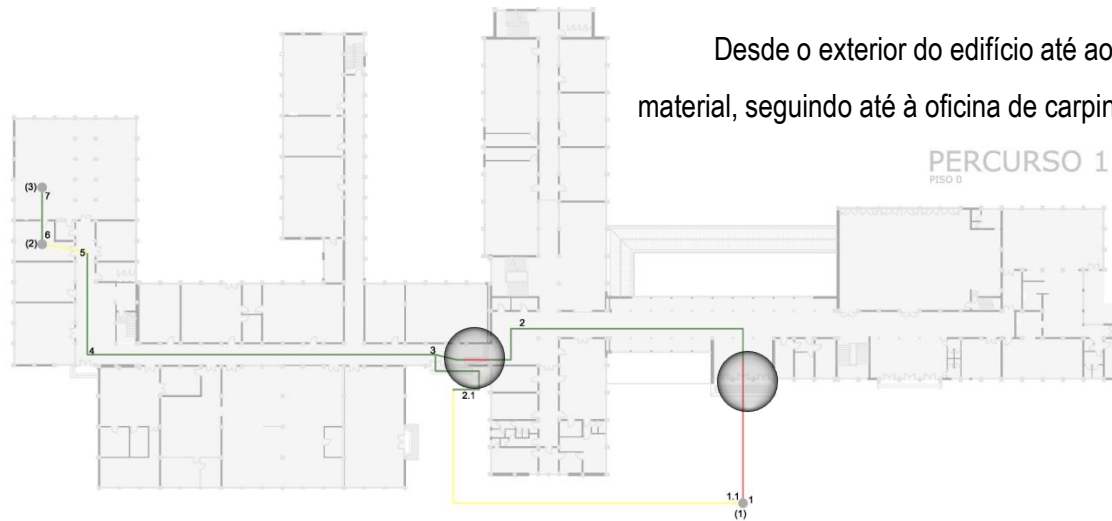


Acrescento de dois volumes à escola

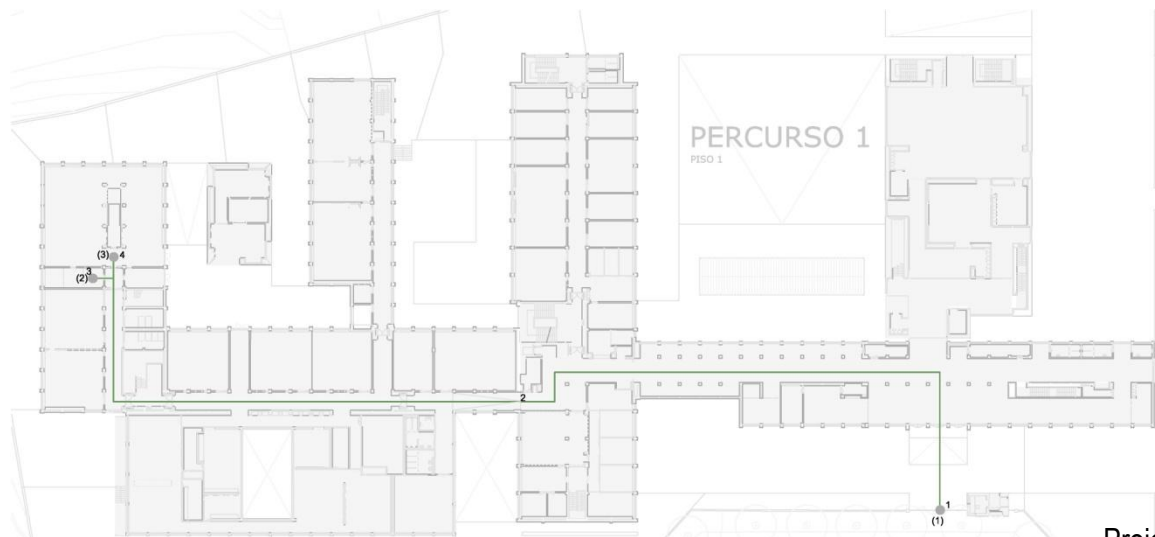


Acrescento de um piso em alguns blocos e pisos subterrâneos em grande parte dos blocos

Desde o exterior do edifício até aos depósitos de material, seguindo até à oficina de carpintaria/madeiras



Edifício Actual

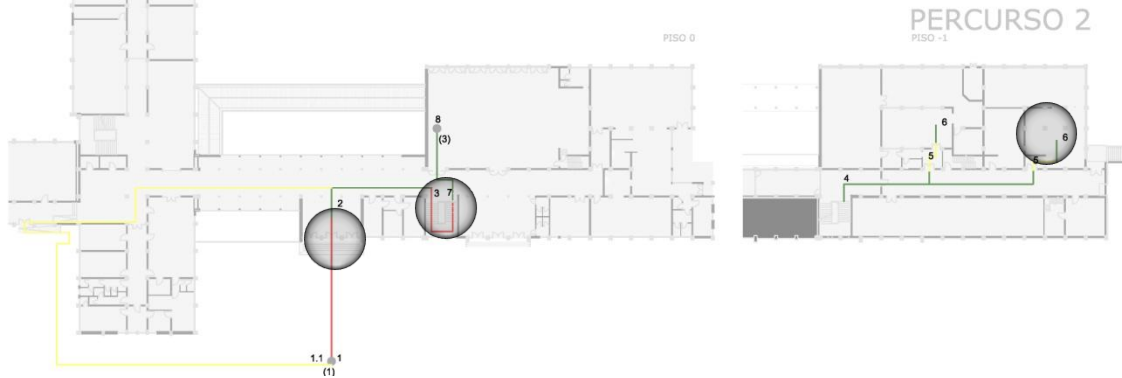


Projecto Proposto

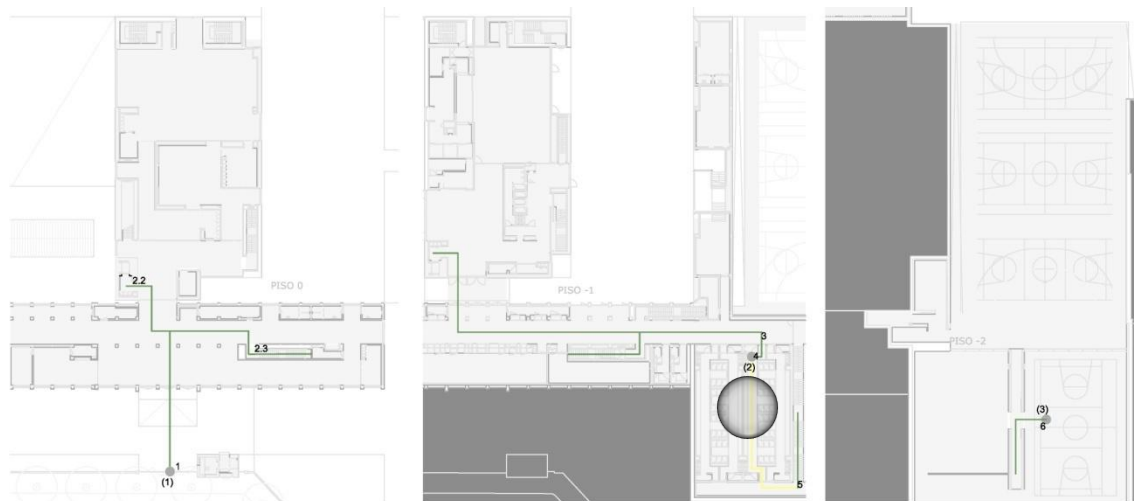


- Não cumpre
- Susceptível a sugestões
- Cumpre

Desde o exterior do edifício até aos balneários, seguindo-se até ao ginásio principal



Edifício Actual



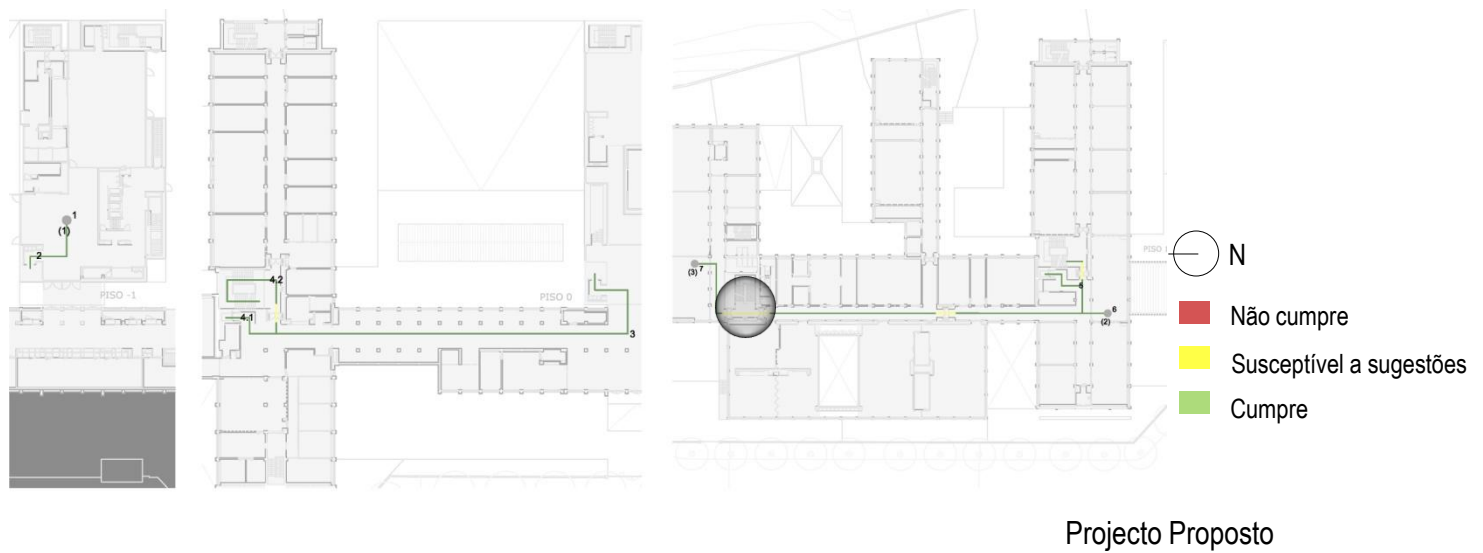
Projecto Proposto

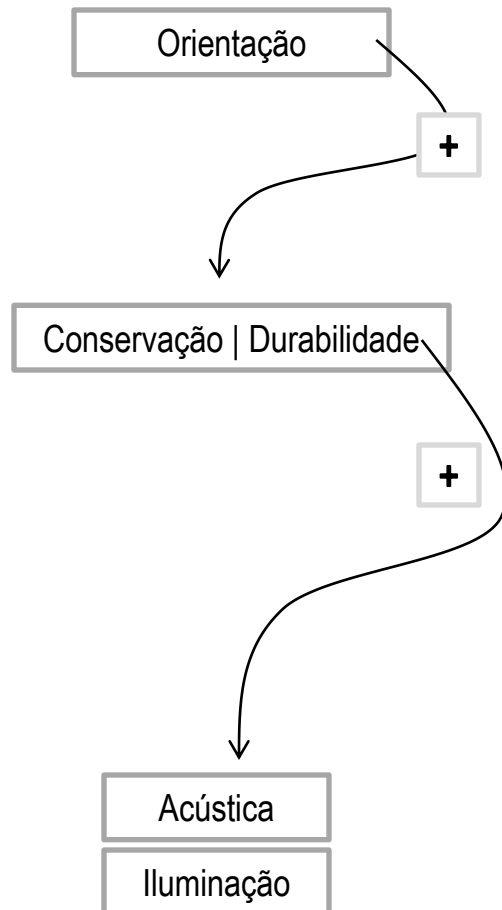


■ Não cumpre

■ Susceptível a sugestões

■ Cumpre





Pavimento

Salas de aula | corredor de circulação – Mosaico Hidráulico

Salas de administração – Tacos de madeira

Acessos verticais – Marmorite

Espaços sociais – Pedra de Ardósia

Espaços desportivos – Pavimento desportivo

Paredes

Maioria das paredes – Argamassa sintética pintada

Algumas Instalações Sanitárias – Azulejo

Tectos

Maioria dos espaços de circulação – Gesso cartonado

Salas de aula – *celenit* | *celenite* + estuque | *Sonacoustic*

Centro de recursos – *Ecophone hygiene*

Auditório – *Acústica XXI* em *Valchromat*

